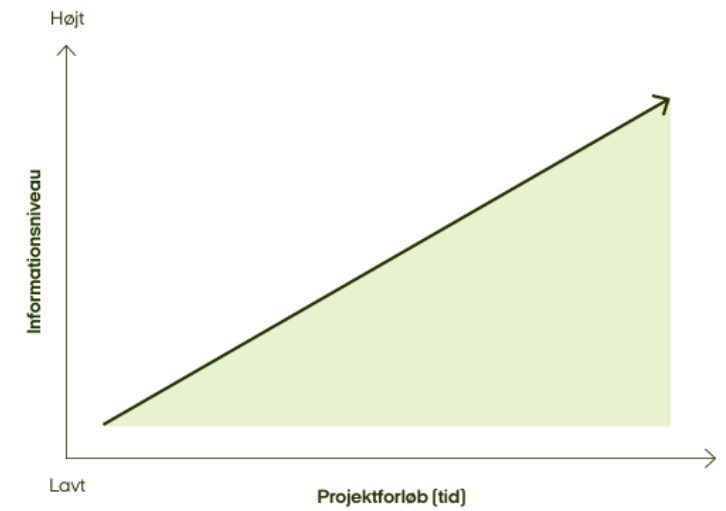
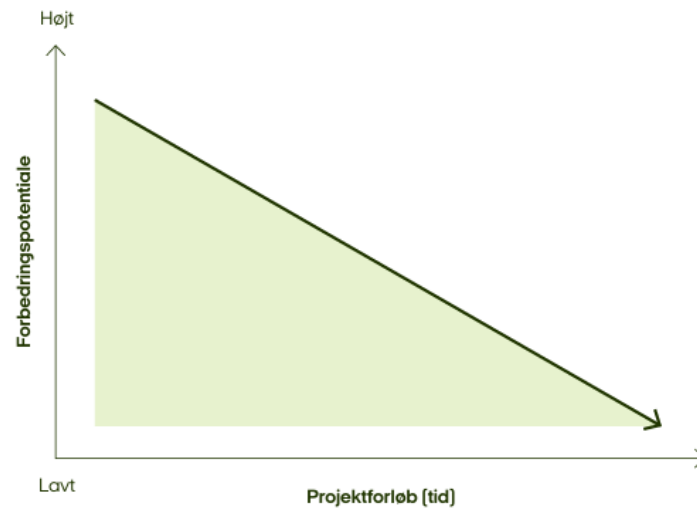


# Off-site biodiversitet, NOA

1. Hvorfor er vi med?
2. Test på projekter
3. Erfaringer med værktøjet
4. Forslag til videre udvikling

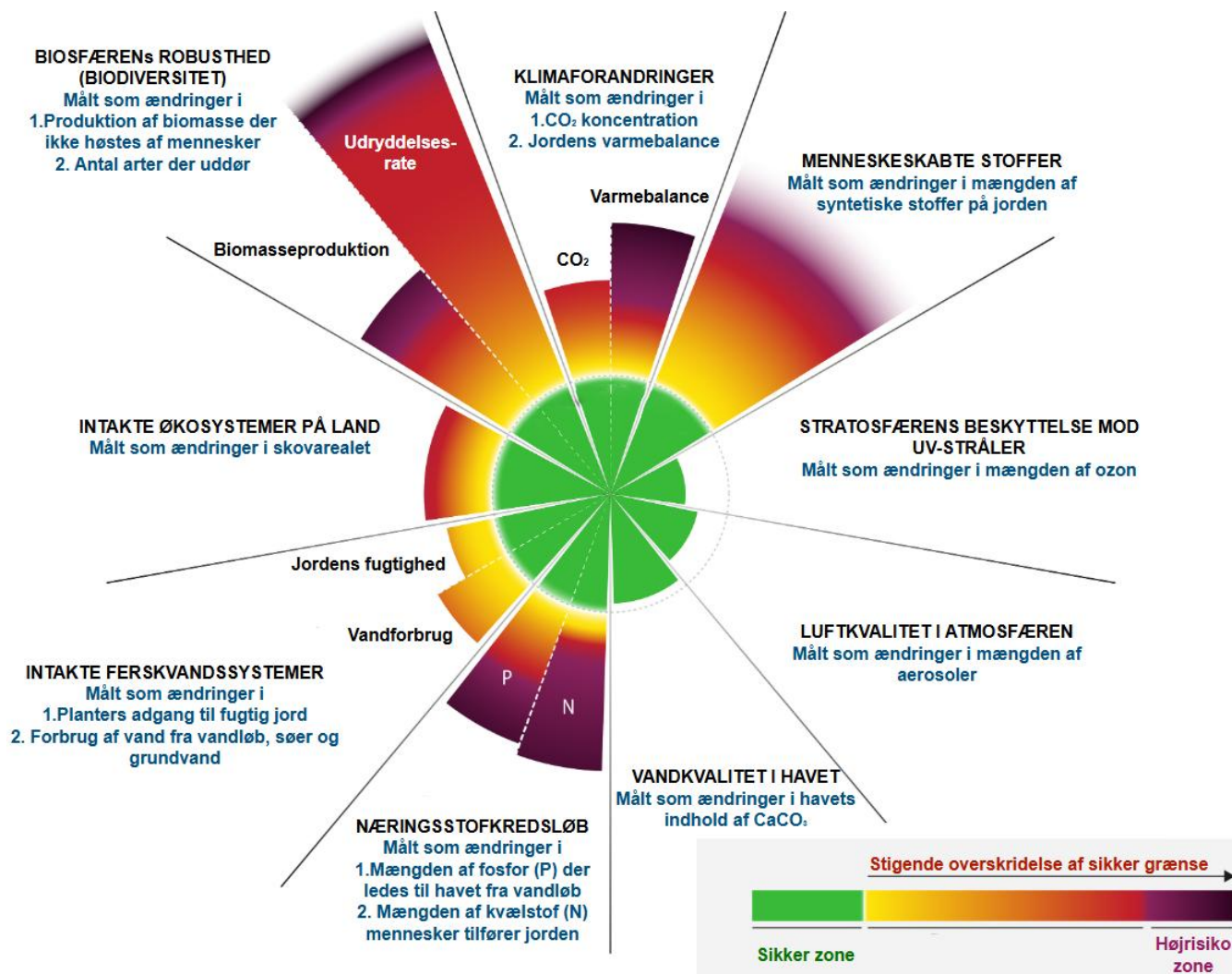
# 1. Hvorfor er vi med?

- Styrke vidensniveau
- Nuancering af bæredygtighedstiltag
- Udvide perspektiv: GWP fylder meget



# 1. Hvorfor er vi med?

- Styrke vidensniveau
- Nuancering af bæredygtighedstiltag
- Udvide perspektiv: GWP fylder meget

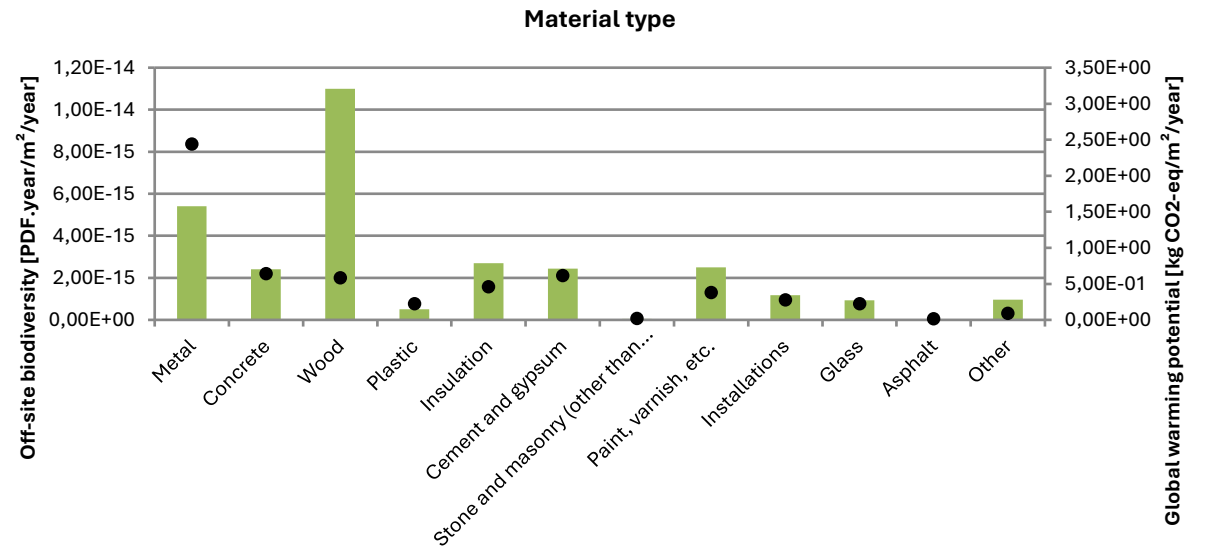
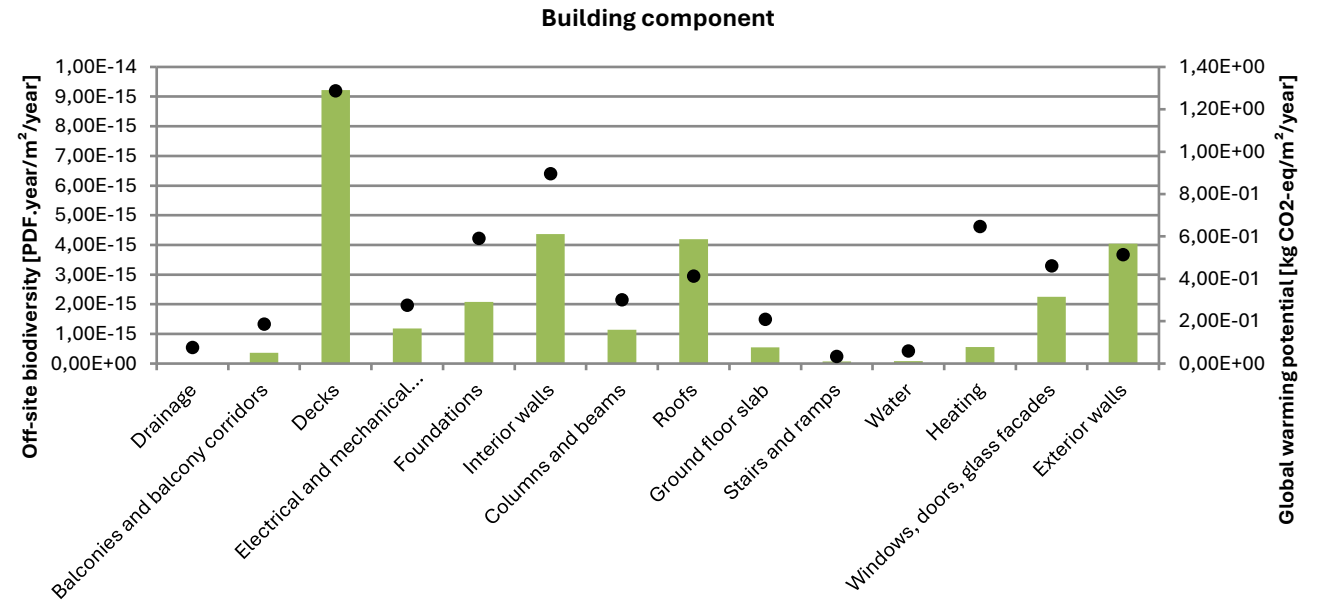


# 2. Test på projekter

Stengård skole, PF



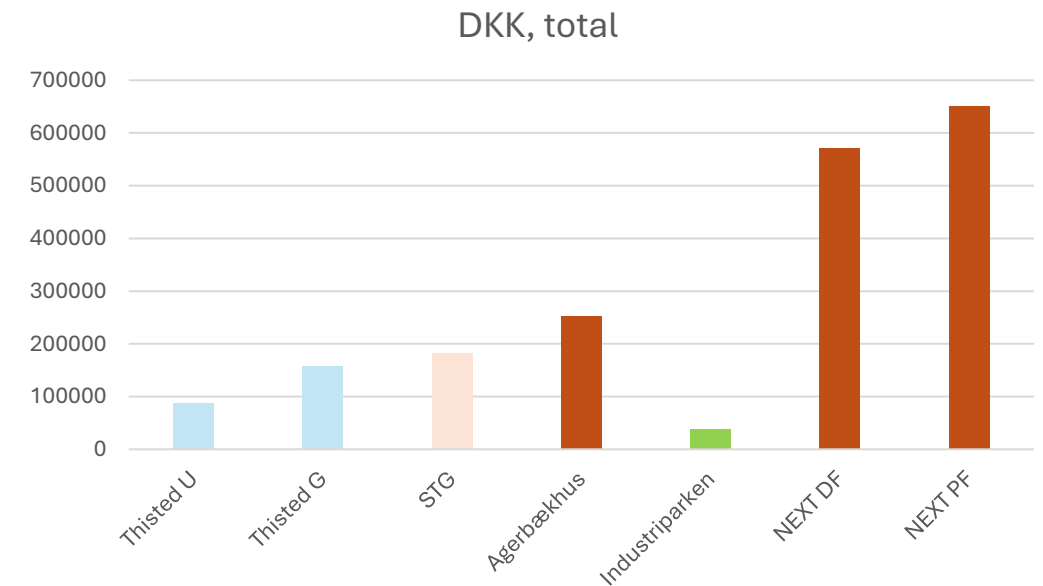
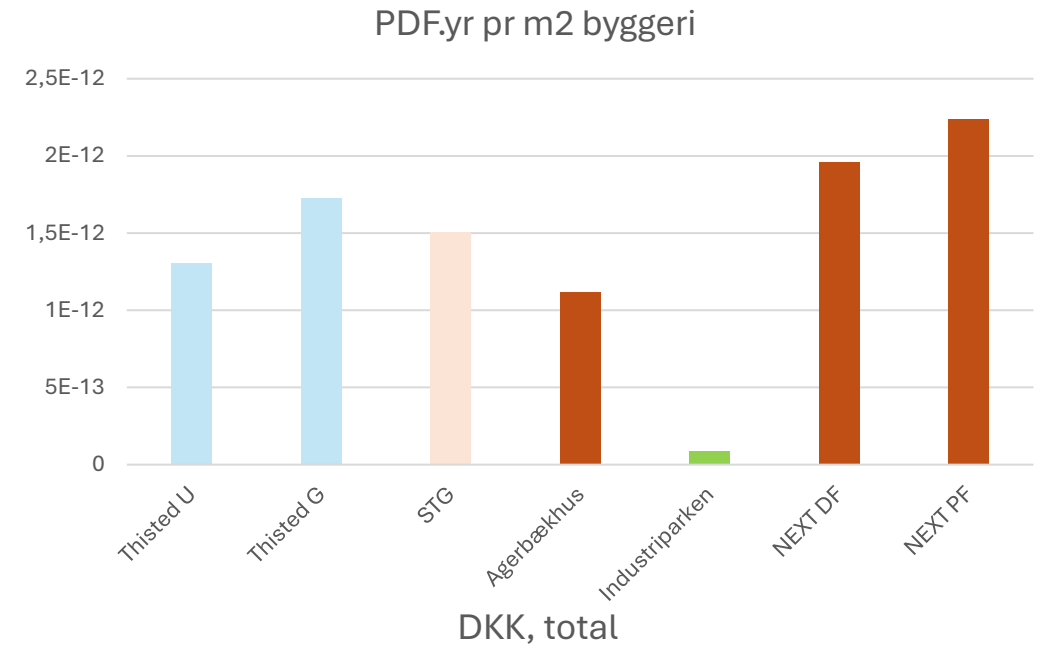
Nordic  
Office of  
Architecture



## 2. Test på projekter

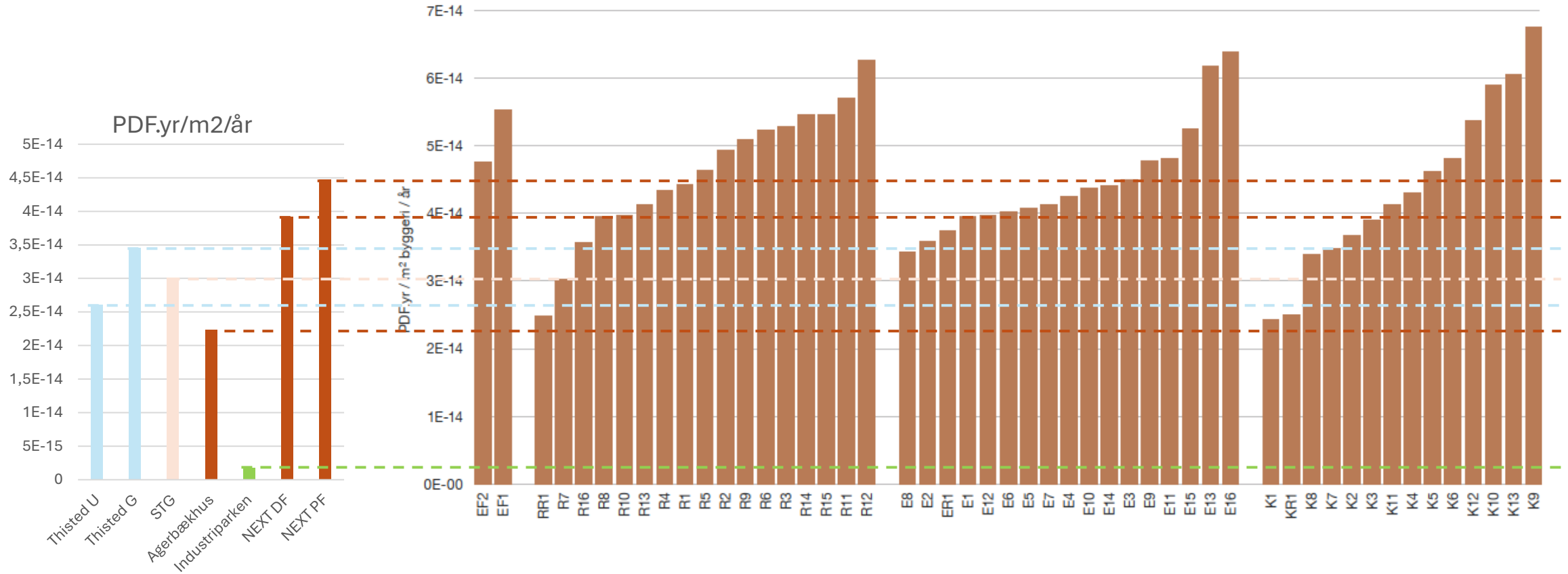
### Udvalgte projekter

Type	Stade	Projekt	Area	PDF.yr total	PDF.yr pr m2
Beton	DF	Thisted U	1353	1,76E-09	1,30E-12
Beton+stål	DF	Thisted G	1829	3,16E-09	1,73E-12
CLT	PF	STG	2429	3,65E-09	1,50E-12
CLT/trækassetter	Konkurrence	Agerbækhus	4510	5,04E-09	1,12E-12
Renovering	Afleveret	Industriparken	8783	7,76E-10	8,83E-14
CLT/trækassetter	DF	NEXT	5822	1,14E-08	1,96E-12
CLT/trækassetter	PF	NEXT (Ny vers.)	5822	1,30E-08	2,24E-12



# 2. Test på projekter

## Benchmark



## 2. Test på projekter

Potentiale, variantsammenligninger

		Termowood	Resultat	Superwood	Resultat	Cembrit windstopper	Resultat	Knat Climaboard
<b>Resultat</b>		<b>2,8</b>		<b>2,8</b>		<b>1,8</b>		<b>3,4</b>
<b>Vurderingskriterier</b>	<b>Vægtning</b>	delresultat		delresultat		delresultat		delresultat
<b>Økonomi (LCC)</b>	<b>30%</b>		<b>5</b>		<b>1,5</b>		<b>4,3</b>	
Anskaffelsespris	40%		5		0		4	
Levetid (iht. BUILD)	30%		5		5		5	
Driftsomkostning/år	30%		5		0		4	
<b>Miljø</b>	<b>40%</b>		<b>1,8</b>		<b>4,5</b>		<b>0</b>	
GWP (kg CO2eq/m2/år)	55%		0		5		0	
Ressourceforbrug (kg)	10%		5		5		0	
Ressourcetype	10%		5		5		0	
Cirkulær byggeteknik/Genbrugspotentiale/ Design for adskillelse	25%		3		3			
<b>Social</b>	<b>30%</b>		<b>2,1</b>		<b>2</b>		<b>1,6</b>	
Miljøskadelige stoffer	40%		2,5		2,5		2,5	
Akustik	15%		0		0			
Brand	15%		1		1		4	
Brugervenlighed (tilgængelighed, funktionalitet, tilpasningsmulighed)	15%		2,5		2,5			
Patineringsmulighed og taktilitet	15%		4		3			

### 3. Erfaringer med værktøjet

- Generelt nemt og overskueligt
- Konsekvent navngivning er vigtig
- LCAByg-integration er rigtig set, men kunne være mere intuitiv
- Svært at forstå alle tal

## 4. Forslag til videre udvikling?

- Enhed: **m<sup>2</sup> Tabt Dansk Naturækvivalent / m<sup>2</sup> byggeri / år** eller **DKK / m<sup>2</sup> byggeri / år?**
- Benchmark / grænseværdi?
- Formidling og forståelse
- Global / lokal indvirkning
- Implementering?