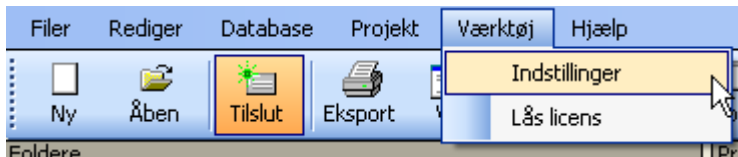
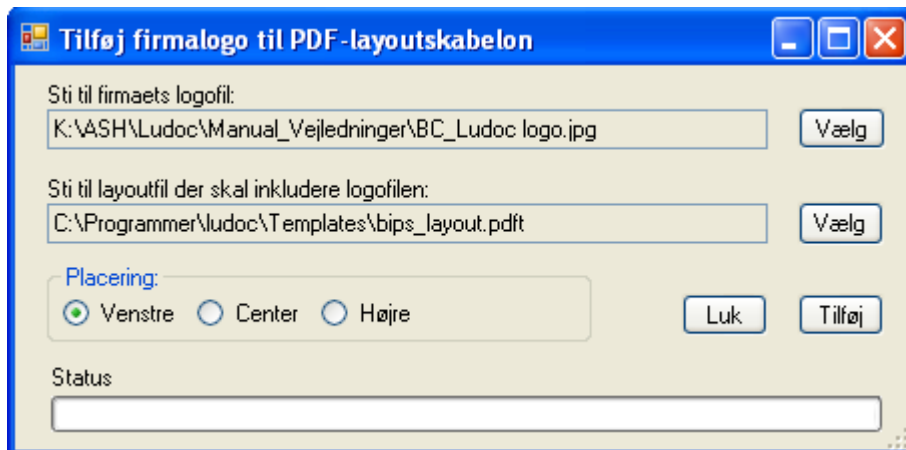


I Menuen vælges Værktøj ⇒ Indstillinger



På fanen Eksport klik på knappen **Indsæt** firmalogo i skabelon til PDF-eksport

1. Klik på vælg og indsæt stien til logo
2. Klik på vælg og indsæt stien til pdf-skabelonen  
vil typisk være at finde her: C:\Programmer\ludoc\Templates



3. Marker hvor logoet skal placeres og klik på **Tilføj** og når færdig på **Luk**  
OBS! Logoet placeres i sidefoden af dokumentet

Eks:

**3.5.2.5 Filtre**

Der skal anvendes følgende filterklasser:

- Indblæsning: Klasse <x>
- Udsugning: Klasse <x>

Filtre dimensioneres ud fra følgende krav til filtermodstande:

| Filterklasse | Start tryktab | Slut tryktab |
|--------------|---------------|--------------|
| G1-G4        | maks. <x> Pa  | ca. <x> Pa   |
| F5-F9        | maks. <x> Pa  | ca. <x> Pa   |
| H10-H14      | maks. <x> Pa  | ca. <x> Pa   |

Alle filterkassetter skal leveres med <x>mm lange filterposer.  
Filtermateriale: <x>

Dette skal gøres for hver installation/bruger